

SYNTHÈSE DES RÉSULTATS



La réalisation de l'inventaire historique du département de l'Ariège s'est achevée le 31 mars 2004. Il permet de conserver la mémoire des activités industrielles passées et présentes depuis 1850 jusqu'en 2003. Aujourd'hui, 1 482 sites sont répertoriés et 733 cartographiés, soit 49 % de l'ensemble des sites.



Repères

L'**Inventaire Historique Régional des anciens sites industriels et activités de services (IHR)** consiste à **rechercher les sites industriels abandonnés ou en activité sur lesquels a été exercée ou s'exerce une activité susceptible d'être à l'origine d'une pollution de sol**. Il est élaboré département par département, principalement à partir de la consultation des archives départementales et de celles de la **DRIRE**. Le **BRGM** a en charge sa réalisation. Celle-ci s'échelonne jusqu'en 2005.

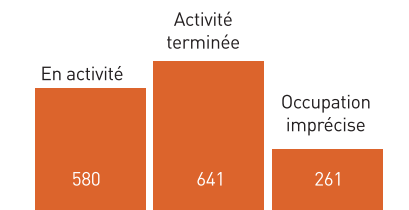
Chiffres clés

- Nombre total de communes en Ariège : 332
- Nombre de communes ayant au moins un site recensé : 229

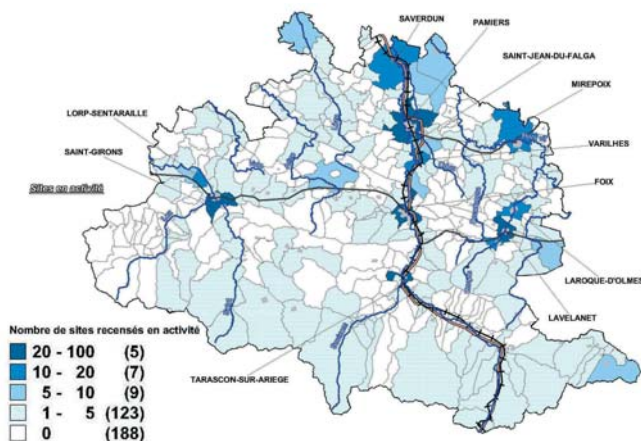
ÉTAT ACTUEL DES ACTIVITÉS DES SITES

Les 1 482 sites répertoriés sont répartis en trois catégories : sites en activité, sites dont l'activité est terminée, sites dont l'état d'occupation est imprécis. En Ariège, on recense :

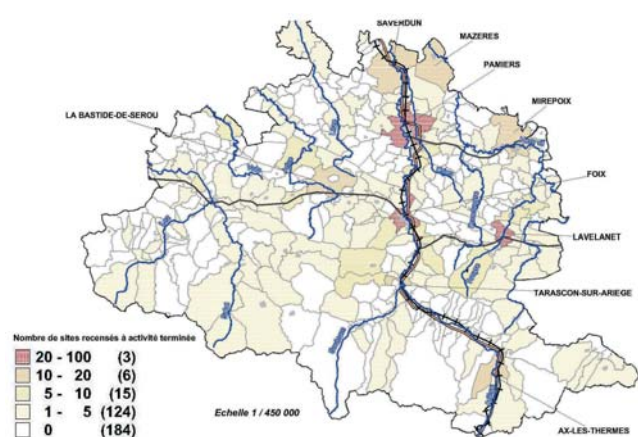
- **580 sites** (39 %) en activité. Il s'agit de sites occupés par une activité industrielle, classée dans le cadre de la législation des installations classées pour la protection de l'environnement.
- **641 sites** (43 %) dont l'activité est terminée. Il n'y a plus d'activité industrielle sur ces sites qui sont soit en friche, soit réutilisés pour un autre usage.
- **261 sites** (18 %) dont l'état d'occupation ou usage actuel est imprécis en raison d'une insuffisance d'informations lors du recueil des données.



COMPARATIF SITES EN ACTIVITÉ / SITES DONT L'ACTIVITÉ EST TERMINÉE



Sites en activité



Sites dont l'activité est terminée

Cadrage

Le cadrage est identique pour tous les départements de Midi-Pyrénées. Ainsi, les recherches portent sur l'ensemble du département considéré et sur la période de 1850 à nos jours. Il s'agit d'identifier tous les lieux où au moins une activité industrielle ou de service (assainissement, déchets, garages...) a existé ou existe encore. Les activités retenues sont susceptibles d'être à l'origine d'une pollution du sol.

Où consulter les données ?

- sur internet à l'adresse <http://basias.brgm.fr>



- dans votre mairie (sites industriels de la commune)

- à la préfecture (sites industriels de tout le département).

ACTIVITÉS RENCONTRÉES EN ARIÈGE

L'activité industrielle est codifiée par le code NAF (Nomenclature d'Activités Françaises). Ne sont retenues que les activités pouvant être une installation classée pour

la protection de l'Environnement soumise à déclaration ou à autorisation, ou pouvant éventuellement constituer un risque potentiel ou être à l'origine de pollutions.

Activités les plus fréquentes

Commerce, réparation automobile et station service

Métallurgie et le travail des métaux

Gestion des déchets

Stations d'épuration

Activités moins fréquentes

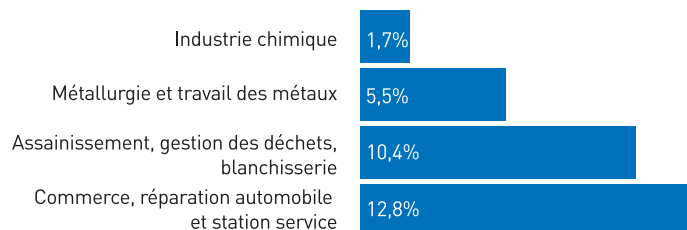
Industrie chimique

Industrie du papier

Industrie du cuir et de la chaussure

ACTIVITÉS LES PLUS FRÉQUEMMENT RENCONTRÉES EN ARIÈGE

Sites en activité



Sites dont l'activité est terminée

